

PENTAX Medical ESD-Zubehör

Macht den Unterschied.

PENTAX
MEDICAL





Mehr Sicherheit und Effizienz bei der Dissektion.

Das ESD-Zubehör von PENTAX Medical ist innovativ, einfach zu handhaben und optimal kontrollierbar – bei allen Arten der Dissektion im Magen-Darm-Trakt.

Das komplette ESD-Programm: alles, was Sie für die Dissektion benötigen.

Mit dem ESD-Zubehör von PENTAX Medical sind Sie für alle Schritte des Verfahrens optimal ausgestattet. Die ESD-Instrumente lassen sich zudem hervorragend zusammen mit dem PENTAX Medical RetroView-Koloskop verwenden, das sich durch eine Abwinkelung von bis zu 210° und einen besonders kleinen Biegeradius des distalen Endes auszeichnet. Für die sichere und zeiteffiziente Durchführung von ESD-Verfahren.

Markierung, marginale Inzision, Dissektion und Hämostase mit dem Splash M-Knife

Das Splash M-Knife ist ein einzigartiges multifunktionales Instrument, mit dem eine ESD vollständig durchgeführt werden kann.

Seine speziell entwickelte feste Messerlänge und der besondere Hakenmechanismus erlauben eine präzise Markierung, eine bessere Hämostase und damit generell ein sanfteres und einfacheres Operieren. Das Splash M-Knife wurde so gestaltet, dass sich Blutungen während des Eingriffs besser handhaben lassen, ohne dass das Messer gegen ein anderes Instrument ausgetauscht werden muss.



Markierung



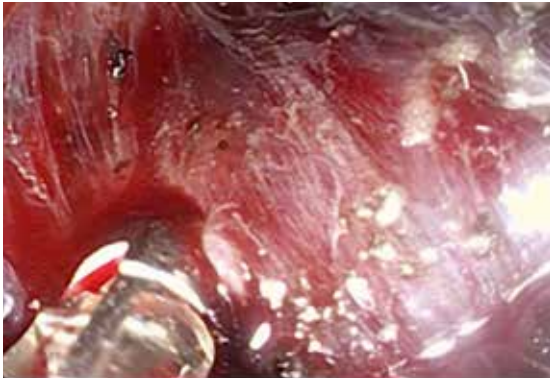
Resektion



Dissektion



Hämostase



Hämostase mit der bipolaren HemoStat WideCup

Mithilfe der HemoStat WideCup lassen sich gastrointestinale Blutungen effektiv stillen.

Die bipolare Zange ist so geformt, dass sie die schnelle und effiziente Blutstillung unterstützt, ohne die tieferen Gewebeschichten durch thermische Degeneration zu beschädigen. Die HemoStat WideCup ermöglicht eine langfristige Prävention gegen Blutungsrezidive, insbesondere während der ESD.*¹

¹ M Kataoka et al. „Clinical evaluation of emergency endoscopic hemostasis with bipolar forceps in non-variceal upper gastrointestinal bleeding“ Digestive Endoscopy (2010) 22, 151-155



Dissektion mit Mucosectom

Mit seinem innovativen Design begegnet Mucosectom den Herausforderungen von Dissektionsverfahren sicher und effizient.

Die isolierte Spitze kann das Perforationsrisiko verringern, während die verlängerte Messerklinge die Dauer des Eingriffs verkürzen kann.*² Das Messer an der Seite der um 360° drehbaren Spitze und die optische Markierung erleichtern die richtige Orientierung des Instruments und die präzise Resektion der Veränderung.

² Hiromitsu Kanzaki MD1, Ryu Ishihara MD1, Takashi Ohta MD1, Kengo Nagai MD1, Fumi Matsui MD1, Takeshi Yamashina MD1, Masao Hanafusa MD1, Sachiko Yamamoto MD1, Noboru Hanaoka MD1, Yoji Takeuchi MD1, Koji Higashino MD1, Noriyo Uedo MD1, Hiroyasu Iishi MD1 and Masaharu Tatsuta MD1 „Randomized Study of Two Endo-knives for Endoscopic Submucosal Dissection of Esophageal Cancer“ The American Journal of Gastroenterology 2013 Aug;108(8):1293-8. doi: 10.1038/ajg.2013.161. Epub 2013 Jun 4

PENTAX Medical ESD – präzise, effizient und sicher.

Splash M-Knife: das Multitalent für eine vollständige ESD



- Mithilfe einer Scheibe im Messer kann das Gewebe festgehalt werden. Dies bietet mehr Sicherheit und erleichtert das Schneiden.
- Das Messer lässt sich mithilfe eines Metallplättchens schließen bzw. komplett einziehen. Dadurch wird eine genauere Markierung und eine bessere Hämostase ermöglicht.
- Dank der Wasserjetfunktion kann zusätzlich Wasser injiziert werden. Somit ist es nicht nötig, das Instrument zu wechseln.

*3 Zum Stillen starker Blutungen ist ein Clip oder eine Koagulationszange wie HemoStat WideCup zu verwenden.

Mucosectom – für eine sichere und schnelle Therapie



- Isolierte Spitze und einschneidiges Messer für eine sichere Dissektion
- Rotierbare Spitze mit optischem Marker hilft bei der punktgenauen Dissektion
- Verlängerte Messerklinge ermöglicht eine schnellere Durchführung des Verfahrens*4

*4 Kawahara Y, Imagawa A, Fujiki S, Shiratori Y. „Novel procedure of endoscopic submucosal dissection (ESD) using a new device (mucosectome) for early esophageal cancer“ *Gastrointest Endosc.* 2006;63:AB222

Ksnare – das Universal talent



- Ermöglicht die Hybridtechnik EMR-ESD, insbesondere im Dickdarm
- Kombiniert an der Spitze ein längenverstellbares Messer für eine präzise Markierung und Inzision sowie eine Schlinge für die Resektion
- Eignet sich als das Universalinstrument für die vollständige Resektion von Läsionen

INNOVATIVES
DESIGN



INNOVATIVES
DESIGN



Bipolare HemoStat WideCup – optimale Blutungskontrolle

BIPOLAR

INNOVATIVES
DESIGN

Markierung

Marginale
Inzision

Submukosa-
Dissektion

Hämostase

- Die bipolare HemoStat WideCup verringert das Risiko, dass tiefere Gewebeschichten durch thermische Degeneration geschädigt werden*⁵
- Ermöglicht die Prävention gegen Blutungsrezidive*⁶
- Dank ihrer Flexibilität bei verschiedenen Verfahren einsetzbar, zum Beispiel bei EMR-ESD, gastrointestinalen Blutungen und Papillenresektion

*⁵ Im Vergleich zu monopolaren Zangen

*⁶ M Kataoka et al. „Clinical evaluation of emergency endoscopic hemostasis with bipolar forceps in non-variceal upper gastrointestinal bleeding“ *Digestive Endoscopy* (2010) 22, 151-155



	Modellbezeichnung	Artikelnummer	Arbeitslänge [mm]	Min. Kanaldurchmesser [mm]	Max. Durchmesser des Einführteils [mm]	Messerslänge [mm]	Einstellbare Messerslänge [mm]	Schlingenöffnung/Öffnungsweite [mm]	Verpackung	
									Einzel	5er-Packung
Splash M-Knife	DN-D2718B	80387	1.800	2,8	2,7	Ausgefahren 2,0 Eingezogen 0,5			X	
	DN-D2722B	80396	2.200	2,8	2,7	Ausgefahren 2,0 Eingezogen 0,5			X	
Mucosectom	DP-D2518	47662	1.800	2,8	2,5	5,0			X	
	DP-D2622	47902	2.200	2,8	2,6	2,5			X	
Ksnare	DO-D2618	47905	1.800	2,8	2,6	6,0	2,0-6,0	22	X	
	DO-D2622	47908	2.200	2,8	2,6	6,0	2,0-6,0	22	X	
HemoStat WideCup*⁷	HS-D2618	80942	1.800	2,8	2,6			5,8		X
	HS-D2622	80940	2.200	2,8	2,6			5,8		X

*⁷ Ausgestattet mit aktivem Kabel und Stecker

Wenden Sie sich an Ihre lokale Niederlassung, um Informationen über die in Ihrer Region verfügbaren Produkte zu erhalten.

TOP ENDOSKOPHAUBE

Flüssigkeit kann schnell durch Schlitz und Loch aus der Haube ablaufen.



©2012 TOP Corporation

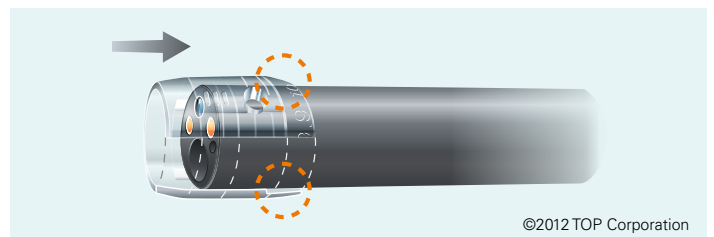
Schlitz und Loch

Die Flüssigkeit wird mittels Kapillareffekt und Druckunterschied aus der Haube abgeleitet.

Verwendung

1. Befestigungsrichtung

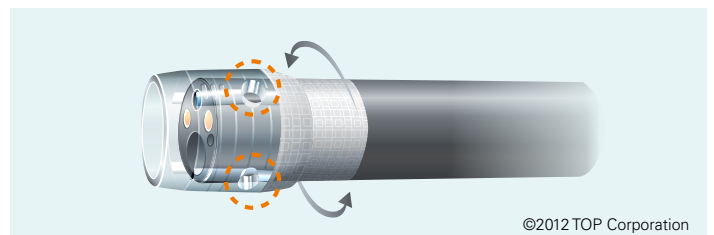
Die Haube in Pfeilrichtung am Endoskop anbringen. Dabei darauf achten, dass die Haube nicht verkehrt herum befestigt wird. Die Befestigungsseite ist dünner, und der passende Endoskopdurchmesser ist angegeben.



©2012 TOP Corporation

2. Mit Klebeband sichern

Den losen Sitz (z.B. bei instabiler Haube) mit Klebeband sichern. Dabei darauf achten, dass das seitliche Loch nicht mit dem Klebeband verschlossen wird.



©2012 TOP Corporation

Gleitgel kann das seitliche Loch verstopfen und den Austritt von Flüssigkeit verhindern.

Einfache Ausführung

- Bald erhältlich -



Modell-bezeichnung	Artikel-nummer	Kompatibler Endoskop-Außendurchmesser	Drainage-Funktion	Packungseinheit
SS	306030	8,6~9,8 mm	Aus	5 Stück/Packung
SL	306031	10,6~12,6 mm		

Ausführung mit Schlitz und Loch

- Bald erhältlich -



Modell-bezeichnung	Artikel-nummer	Kompatibler Endoskop-Außendurchmesser	Drainage-Funktion	Packungseinheit
SHLL-B	306032	12,6~14,0 mm	Ein	5 Stück/Packung

Ausführung mit Schlitz und Loch F (Focus)



Modell-bezeichnung	Artikel-nummer	Kompatibler Endoskop-Außendurchmesser	Länge des Haubenüberstandes	Drainage-Funktion	Packungseinheit
SHF-010	306025	9,0~9,2 mm	3,5~7,0 mm	Ein	5 Stück/Packung
SHF-025	306026	9,8~9,9 mm			
SHF-030	306027	9,9~10,5 mm			
SHF-035	306028	10,8 mm			
SHF-050	306033	11,7~12,2 mm			
SHF-055	306034	12,8 mm			
SHF-060	306029	13,2 mm			

Hergestellt von



TOP Corporation

Wenden Sie sich an Ihren Handelsvertreter vor Ort, wenn Sie Fragen zur Kompatibilität mit den Endoskopen von PENTAX Medical haben. Bei der Auswahl der TOP Haube, die mit Ihrem Endoskop kompatibel ist, sollten Sie beachten, dass es nach Service und Reparatur zu Abweichungen von der Nenngröße des Endoskops kommen kann.

Einige der oben genannten Produkte sind möglicherweise nicht in allen Ländern erhältlich. Für weitere Informationen wenden Sie sich an die Vertriebsvertretung vor Ort.

Hersteller

Splash M-Knife, Mucosectom,
Ksnare, HemoStat WideCup



HOYA Corporation

6-10-1, Nishi-shinjuku
Shinjuku-ku, Tokyo
160-0023 Japan

TOP Endoskophaube



TOP Corporation

19-10, Senjunakai-cho
Adachi-ku, Tokyo
120-0035 Japan



PENTAX Europe GmbH

Julius-Vosseler-Straße 104
22527 Hamburg, Germany



MPS Medical Product Service GmbH

Borggasse 20
35619 Braunfels, Germany

Vertrieb

PENTAX Europe GmbH

Julius-Vosseler-Straße 104
22527 Hamburg
Tel.: +49 40 / 5 61 92 - 0
Fax: +49 40 / 5 61 92 - 234
E-Mail: anfrage.de@pentaxmedical.com
www.pentaxmedical.de



0123

TÜV Süd CE 0123 • Medizinprodukte-Klasse: IIa, IIb • Dieses Produkt darf nur von medizinischem Fachpersonal benutzt werden. Bitte lesen Sie vor Gebrauch die Gebrauchsanweisung, die auch die Produktspezifikationen enthält. Technische Änderungen bleiben vorbehalten. Die Verfügbarkeit der Produkte kann nicht in allen Ländern garantiert werden. Weitere Informationen erhalten Sie von der Vertriebsvertretung vor Ort.

PENTAX
MEDICAL
Excellence in Focus