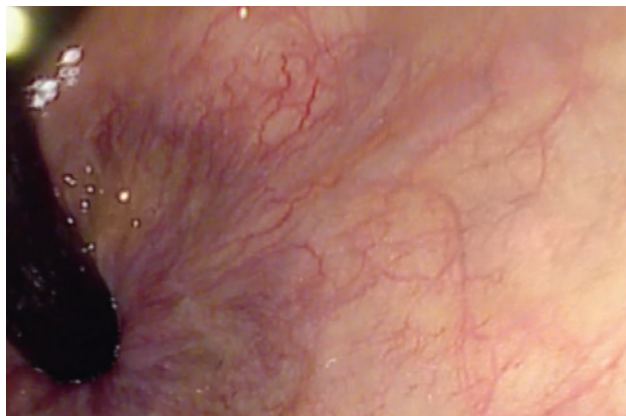


## RetroView

*Das HD+ Koloskop mit 210°-Abwinkelung der Spitze.*



## Zur leichteren Detektion und Resektion schwer zugänglicher Läsionen.



Das RetroView-Koloskop ermöglicht die gründliche Untersuchung und Therapie der Mukosa selbst unter schwierigen Bedingungen. Dank seiner außergewöhnlichen Flexibilität eignet es sich ideal für eine frühzeitigere und umfangreichere Erkennung sowie Entfernung neoplastischer Vorstufen in Bereichen, die sich mit einem herkömmlichen Koloskop nur mit Mühe oder gar nicht erreichen ließen. Es leistet damit einen wichtigen Beitrag für die Patientensicherheit.

### Außergewöhnliche Flexibilität

- Das distale Ende hat einen vergleichsweise kleinen Biegeradius und kann bis zu 210° abgewinkelt werden. Damit ist das RetroView besonders wendig und effizient.
- Die Flexibilitätsabstufung (GDF) des Einführschlauchs sorgt für eine hervorragende Manövrierbarkeit des Koloskops.

### Mehr Sicherheit

- Die Flexibilität der Endoskopspitze und die Stabilität des Endoskopkörpers tragen deutlich zur Sicherheit bei ESD- und EMR-Verfahren bei.
- Mit 10,5 mm ist der Durchmesser des distalen Endes deutlich kleiner als der Durchmesser des Einführschlauchs – für einen hohen Patientenkomfort bei verschiedensten Interventionen.

### Ausgezeichnete Bildgebung

- Zusammen mit der hervorragenden Ausleuchtung sorgen HD+ und i-scan für eine hervorragende Bildqualität und ermöglichen so eine noch bessere Orientierung und Detektion.

### Unschlagbare Funktionalität

- Die Endoskopknöpfe lassen sich an individuelle Benutzerpräferenzen anpassen.
- Das ergonomische Design des Kontrollkörpers bietet mehr Sicherheit und Komfort.

### Technische Daten RetroView HD+ Koloskope

Produkt	EC-3490TLi	EC-3490TFi	EC-3490TMi
Einführschlauch, Durchmesser		11,6 mm	
Distales Ende, Durchmesser		10,5 mm	
Instrumentierkanal, Durchmesser		3,2 mm	
Arbeitslänge	1.700 mm	1.500 mm	1.300 mm
Blickwinkel		140°	
Fokusbereich		3–100 mm	
Abwinklung auf/ab		210°/180°	
Abwinklung rechts/links		160°/160°	
Anmerkungen		HD+, Spülkanal	

Änderungen der technischen Daten aufgrund kontinuierlichen technischen Fortschritts vorbehalten. Stand: März 2014. HOYA Corporation, zertifiziert nach EN ISO 13485

#### PENTAX Europe GmbH

Julius-Vosseler-Straße 104 · 22527 Hamburg  
T: +49 40 56192-266 · F: +49 40 56192-234 · E: anfrage.de@pentaxmedical.com

www.pentaxmedical.de



**PENTAX**  
**MEDICAL**  
Excellence in Focus