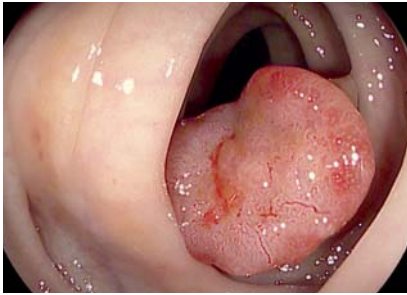


OPTIVISTA Videoprozessor EPK-i7010

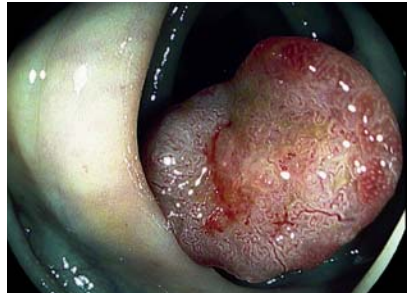
*Eine einzigartige Kombination optischer und digitaler
Bildoptimierung zur besseren in-vivo Diagnose.*



Der Videoprozessor PENTAX Medical OPTIVISTA EPK-i7010 erzeugt im Einsatz mit den Endoskopen der neuen HD+ i10 Serie Bilder in bisher unerreichter Qualität. Bei Routineoperationen oder bei komplexen Eingriffen: mit dem OPTIVISTA EPK-i7010 erreichen Sie optimale klinische Ergebnisse.



i-scan 1 (SE) –
Detektion



i-scan 2 (TE) –
Charakterisierung und Abgrenzung von Mustern



i-scan 3 (OE) –
Gefäßcharakterisierung

Die neue Premium-Lösung für eine moderne Endoskopie

Zusätzlich zu bereits verfügbaren i-scan-Modi bietet der OPTIVISTA EPK-i7010 jetzt auch i-scan OE (Optical Enhancement) und damit eine einzigartige Plattform mit digitalen und optischen Bildoptimierungsfunktionen. Mit dieser einzigartigen Kombination lassen sich Gefäß- und Mukosastrukturen besser charakterisieren und damit zusätzliche Informationen für genauere *in-vivo* Diagnosen gewinnen.

Erleichterte Detektion

- Ein scharfes Bild in HD-Qualität, i-scan-Bildgebung und eine hervorragende Ausleuchtung eröffnen eine detailliertere Sicht auf die Mukosa und erleichtern die Detektion.

Verbesserte *in-vivo* Diagnose

- Mit der einzigartigen Kombination von digitaler (i-scan) und optischer Bildoptimierung (i-scan OE) lassen sich Gefäß- und Mukosastrukturen besser charakterisieren und damit sicherere und präzisere *in-vivo* Diagnosen stellen.

Effektives Schulungsinstrument

- Im TwinMode können zwei Endoskopiebilder zu Vergleichszwecken gleichzeitig angezeigt werden. In diesem Modus lässt sich die Interpretation optimierter Endoskopiebilder hervorragend demonstrieren.
- Mit dem Audio- und HD+-Videorekorder kann der Nutzer die neuesten wissenschaftlichen Erkenntnisse aus der Endoskopie speichern und an Kollegen weiterleiten.

Videoprozessor OPTIVISTA EPK-i7010

HD+-Videoausgänge	HD-SDI, DVI
Standard-Videoausgänge	RGB, S-Video, Composite Video
Benutzerschnittstelle	Touchscreen, Tastatur
Virtuelle Chromoendoskopie i-scan	Digitale Bildoptimierung (i-scan SE, CE, TE) Optische Bildoptimierung (i-scan OE)
HD+-Videoaufnahme	integrierte Funktion, externe USB-Massenspeicher
Lichtquelle	300 W-Xenonlampe
Abmessungen (B x H x T / Gewicht)	400 x 205 x 520 mm / 21,5 kg

EMEA Hauptverwaltung
Deutschland



PENTAX Europe GmbH
Julius-Vosseler-Straße 104 . 22527 Hamburg
Tel.: +49 40 / 5 61 92 - 0 . Fax: +49 40 / 5 60 42 13
E-mail: info.emea@pentaxmedical.com . www.pentaxmedical.com

TÜV Süd CE0123 • Medizinprodukt der Klasse: IIa • Dieses Produkt darf nur von Angehörigen der Heilberufe benutzt werden. Bitte lesen Sie vor Gebrauch die Bedienungsanleitung, die auch die Produktspezifikationen enthält. Die Spezifikationen können sich im Zuge des technischen Fortschritts ohne Ankündigung ändern.

PENTAX
MEDICAL
Excellence in Focus