

**PENTAX** Medical

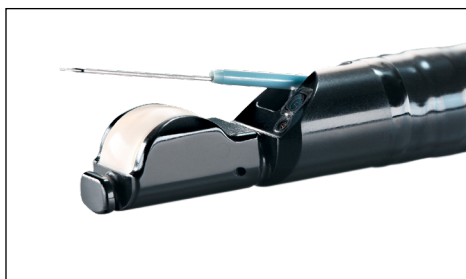
EG-3270UK Gastroscope d'échoendoscopie linéaire étroit

*Une solution haut de gamme pour vos besoins quotidiens.*



## EG-3270UK Gastroscope d'échoendoscopie linéaire étroit PENTAX Medical

L'instrument EG-3270UK de PENTAX Medical associe la facilité d'utilisation de l'aspiration par aiguille fine (FNA) à une qualité d'imagerie échographique supérieure dans un endoscope très confortable. Par sa facilité d'utilisation et son applicabilité dans une grande variété de procédures, cette combinaison unique établit une nouvelle norme pour l'échoendoscopie en pratique quotidienne.



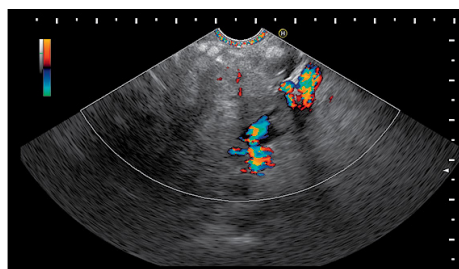
**Aiguille de biopsie insérée dans le canal de travail de Ø 2,8 mm de diamètre de l'instrument**

### Confort du patient et du médecin

L'instrument EG-3270UK établit une nouvelle norme en matière d'échoendoscopie. Sa grande souplesse et sa manœuvrabilité supérieure rendent l'examen beaucoup plus confortable tant pour le patient que la personne qui effectue l'examen. L'endoscope est doté d'un embout distal incroyablement petit, pour faciliter l'intubation du patient et la progression de l'instrument dans le duodénum; le taux de réussite de la procédure en est accru.

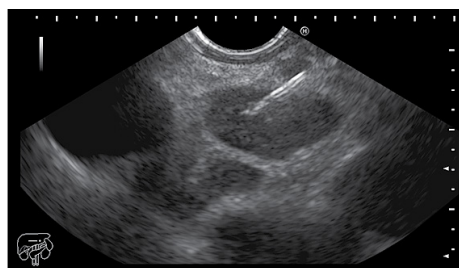
### Aucun compromis sur la Qualité de l'image

L'instrument EG-3270UK est doté de la toute dernière innovation en matière d'imagerie par transducteur; les fonctions d'imagerie par échographie et de visualisation sont excellentes et excèdent même les attentes élevées existantes pour les produits d'échoendoscopie PENTAX Medical/Hitachi. La technologie d'imagerie échographique de pointe est associée à la facilité d'usage de l'aiguille FNA échoendoscopique et à l'utilisation de l'élastographie; on obtient ainsi une grande diversité d'options d'évaluation des organes, des ganglions lymphatiques et des masses.



### Précision échoendoscopique-FNA

Le canal de travail de 2,8 mm de diamètre a été si finement conçu pour davantage de fiabilité et une trajectoire plus constante. L'élevateur a également été revu pour faciliter le contrôle de l'aiguille une fois en place dans la rainure en V. Ces fonctions combinées font en sorte que l'instrument EG-3270UK est plus précis en cas de procédure d'échoendoscopie-FNA.



**Aiguille de biopsie transparente dans l'image échographique**

### Caractéristiques techniques

Champ de vision	120 degrés (50 degrés; oblique orientation avant)	
Profondeur du champ	5-100 mm	
Angulation de l'embout	Haut/Bas	130 degrés/130 degrés
	Gauche/Droite	120 degrés/120 degrés
Largeur distale rigide	Sonde	Ø 11,5 mm
Largeur de l'embout distal	Ø 12 mm	
Largeur du tube d'insertion	Ø 10,8 mm	
Largeur min. du canal de travail de l'instrument	Ø 2,8 mm	
Longueur utile du tube de travail	1250 mm	
Longueur totale	1560 mm	
Fréquence acoustique	5-10 MHz; réglable	
Orientation du balayage	Longitudinale	
Angle du balayage	120 degrés	
Ballon	Oui; amovible	

#### PENTAX Medical

6715 Millcreek Drive, Unit 1  
Mississauga, ON L5N 3S7 Canada  
Téléphone + 1 905 286-5585  
Télécopieur + 1 905 286-5571  
pentaxmedical.com

**PENTAX**  
**MEDICAL**  
*Excellence in Focus*